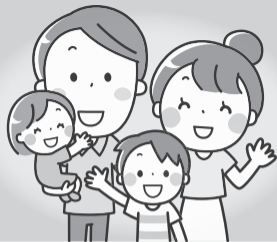


貸付事業をご活用ください!

組合員の皆さまの住宅取得資金やお子さまの教育資金、結婚など臨時に資金を必要とするときに貸付事業をぜひご活用ください。



貸付金利率

種 類	利 率
普通・住宅・特別貸付	年 1.26%
在宅介護対応住宅貸付	年 1.00%
災 害 貸 付	年 0.93%

注 意 事 項

- ①地方公務員共済組合連合会の定款で定める「基準利率」に応じて利率が変動します。
- ②他の金融機関等からの借入金の借換えには利用できません。